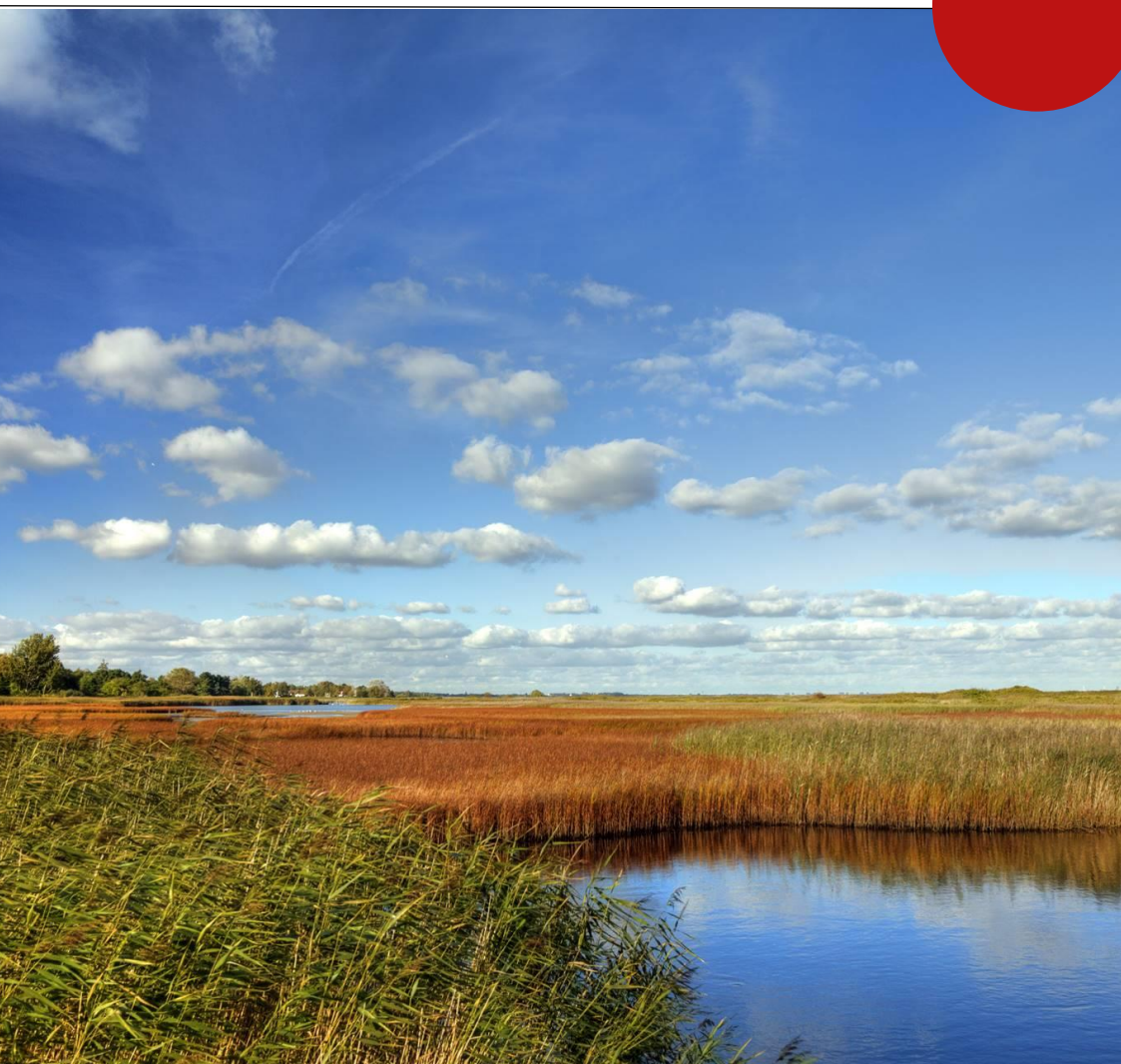


Velkommen til Staunings Ø området



Kære grundejer

Området omkring lagunen og Staunings Ø er et helt unikt naturområde. Derfor blev området også allerede i 1954 fredet. Senere blev området udpeget som vildtreservat og som et af Danmarks 250 Natura 2000-områder.¹

Der er behov for at beskytte området, så vi også i fremtiden kan nyde den unikke natur. Samtidig har de lysåbne naturtyper som fx strandengen også brug for pleje for ikke at gro til i buske og invasive plantearter.

Solrød Kommune får ofte henvendelser efter, at en grundejer har foretaget sig et eller andet i området og så kan det være for sent for os som kommune at vejlede om, hvad der er det rigtige at gøre.

Dette betyder at:

Du altid SKAL rette henvendelse til kommunen INDEN du fx fælder træer eller rydder krat eller rørskov.

På den måde kan vi både afgøre om et indgreb er lovligt og rådgive om den hensigtsmæssige måde at udføre indgrebet på.

Figur 1
Staunings Ø-området



¹ Internationale naturbeskyttelses-områder, der er udpegede for at beskytte en række særlige naturtyper samt dyre- og plantearter.

Med denne lille folder vil vi derfor gerne være med til at klargøre hvilke regler, der findes og hvornår kommunen skal kontaktes.

Hvilke regler gælder?



Området er fredet og en del af Natura 2000-området Ølseagle Strand og Staunings Ø. Området er desuden beskyttet som strandeng og beskyttet i henhold til Naturbeskyttelseslovens §3.²

Der er endvidere en række regler for færdsel. Læg særligt mærke til reglerne for færdsel med hund og på cykel. Reglerne er til for at passe på naturen – planterne og dyrene.

Velkommen til området omkring Staunings Ø

Området er udpeget som internationalt naturbeskyttelsesområde og har været fredet siden 1954

Af hensyn til naturen er det ikke tilladt at:

-  Medbringe løse hunde
- I perioden 1. april til 31. august må du ikke medbringe hunde på Staunings Ø af hensyn til ynglende fugle og andet dyreliv. Det gælder også hunde i snor
-  Ride eller medbringe hest
-  Køre med bil, motorcykel, scooter eller andet motordrevent køretøj
-  Cykle eller medbringe cykel over broen til Staunings Ø
-  Slå telt op
-  Smide affald
-  Tænde ild
-  Fjerne dyr eller planter

² Du kan læse mere om fredningen og naturbeskyttelsesområder på kommunens hjemmeside [her](#).

Når et område er registreret som beskyttet natur, skal der arbejdes for at området får en god tilstand. Dvs. der skal arbejdes for, at biodiversiteten øges, og at der bliver skabt gode forhold for de planter og dyr, der hører hjemme på fx strandengen. Indgreb i sådanne områder kræver tilladelse.

Tilladelse/dispensation til indgreb i beskyttet natur kan fx gives, hvis indgrebet vurderes at have en naturforbedrende effekt.

Invasive planter

I området ved Staunings Ø er der desværre en del invasive plantearter som rynket rose, flere af de store pileurter bl.a. japansk pileurt og gyldenris. Enkelte steder ses der også Kæmpebjørneklo.³

Kæmpebjørneklo

Alle grundejere er forpligtede til at bekæmpe kæmpebjørneklo på egen grund. Bekæmpelse af kæmpebjørneklo kræver ikke tilladelse fra kommunen. Du kan finde yderligere information om bekæmpelsesmetoder [her](#).

*Figur 2
Naturpleje med køer*



³ Invasive arter er dyr, planter og svampe, som ikke hører naturligt hjemme i den danske natur.

Rynket rose

Planten er også kendt som hybenrose. Bekæmpelse af rynket rose kræver som udgangspunkt heller ikke tilladelse fra kommunen eller Kystdirektoratet.

Du kan få gode råd til bekæmpelsen og se eventuelle forvekslingsmuligheder på Miljøstyrelsens hjemmeside [her](#).

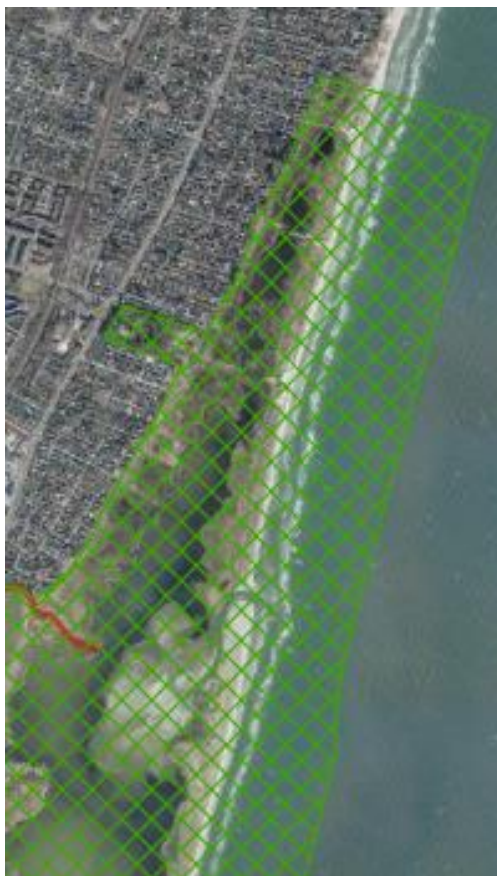
Figur 3
Japansk pileurt



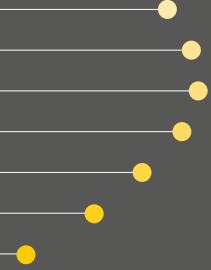
De store pileurter

Særligt på indersiden af lagunen er de invasive pileurter meget udbredte. Pileurterne er meget svære at bekæmpe. Meget små stilke fra denne plante kan give ophav til nye bestande, og det er derfor nødvendigt at slåning og øvrig håndtering af denne plante sker med stor omtanke, således at den ikke spredes yderligere. Ønsker I at starte bekæmpelse af pileurter på jeres grund skal I kontakte kommunen. Du kan læse mere om pileurterne [her](#) og [her](#).

Natura 2000-området



Har du spørgsmål eller ønsker du at foretage et indgreb i den beskyttede natur, skal du rette henvendelse til Solrød Kommune, Teknik og Miljø på 56182000 eller på teknisk@solrod.dk



TEKNIK OG MILJØ
Solrød Kommune
Solrød Center 1
2680 Solrød Strand
www.solrod.dk

Området ved Staunings Ø lagunen er et
dejligt naturområde.

I denne folder kan du læse mere om hvad
man må og ikke må i området.