

Vejledning og ansøgningskema til skoleudsættelse

Kære forældre

Ifølge Folkeskoleloven skal et barn modtage undervisning fra august måned i det kalenderår, hvor barnet fylder seks år. I har som forældre mulighed for at ansøge om et års skoleudsættelse, hvis I ønsker det. Før I træffer beslutning om at ansøge om skoleudsættelse anbefales det, at I taler med de pædagoger, som har den daglige kontakt med jeres barn. Pædagogerne kender jeres barn rigtig godt og har samtidig kendskab til de forventninger, der stilles i skolen.

Jeres dagtilbud kan også tage kontakt til jer, hvis det vurderes, at jeres barn måske har behov for en skoleudsættelse.

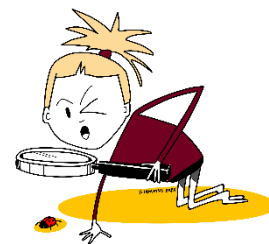
Hvis I ønsker at ansøge om skoleudsættelse, skal I udfylde det medfølgende todelte ansøgningskema. Det er jeres opgave at sørge for, at første del af skemaet er udfyldt korrekt. Anden del af skemaet udfylder I sammen med jeres barns dagtilbud. Ud over ansøgningen skal I og jeres barns dagtilbud også udarbejde en handleplan for, hvordan barnets modenhed og udvikling understøttes i det ekstra år i dagtilbuddet. Materialerne kan findes [her](#).

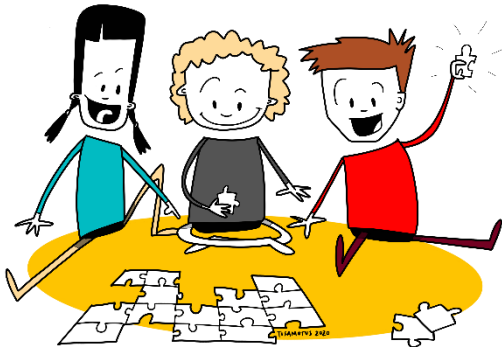
Udfyldelsen af ansøgningskemaet og handleplanen hviler på observationer fra jeres barns "Alle med skema". Jeres dagtilbud vil indgå i en dialog med jer om, hvordan dette vil foregå. "Alle med skemaet" er et observationsskema, som bruges til at vurdere børns udvikling og modenhed. Alle børn, der er tilknyttet et dagtilbud i Solrød Kommune, får udfyldt et "Alle med skema". Skemaet er udformet som et cirkeldiagram, der viser, hvordan børnene udvikler sig inden for seks udviklingsområder: sprog, socio-emotionel udvikling, leg, trivsel, hverdagsaktiviteter og sansning/motorik.

- Det er muligt at inddrage PPR eller Væksthuset for at få vejledning i forhold til skoleudsættelse.

I skal sende det udfyldte ansøgningskema og handleplanen senest den **20. november** til jeres barns distriktsskole, uanset om I ønsker, at jeres barn skal starte på distriktsskolen eller i en anden skole.

Selvom I ønsker en skoleudsættelse, skal I som forældre aktivt indskrive jeres barn til distriktsskolen inden den **1. november**. Indskrivningen foregår på Solrød Kommunes hjemmeside eller via dette [link](#). Ved indskrivningen sætter I kryds i feltet vedrørende skoleudsættelse.





Det er skolelederen på distriktsskolen, der godkender en skoleudsættelse. Skolelederen kan gøre en skoleudsættelse betinget af, at barnet indskrives i et dagtilbud. Beslutning om skoleudsættelsen træffes af skolelederen senest den **1. december**. Beslutningen formidles skriftligt til jer af skolen samt jeres barns dagtilbud senest den **8. december**. Afgørelsen kan ikke ankes.

Hvis du har spørgsmål til skoleudsættelse, kan du kontakte Læring og Udvikling på laeringogudvikling@solrod.dk eller tlf. 56 18 20 00

Vigtige datoer:

- 1. november: Indskriv jeres barn på distriktsskolen. Sæt kryds ved skoleudsættelse.
- 20. november: Udfyldt ansøgningskema og handleplan sendes til distriktsskolen.
- 1. december: Skolelederen afgør indkommende ansøgninger om skoleudsættelser.
- 8. december: Skolen meddeler afgørelsen om skoleudsættelser skriftligt til barnets forældre, barnets dagtilbud samt til Læring og Udvikling.



Ansøgningskema

Udfyldes af forældre:

Barnets navn:			
Cpr.nr.:			
Adresse:			
Mor	Navn:	Telefonnr.:	
Far	Navn:	Telefonnr.:	
Medmor/medfar	Navn:	Telefonnr.:	
Forældremyndighed (sæt kryds):	Fælles:	Mor:	Far:
Tilladelse til, at dagtilbud og skole udveksle dokumenter (sæt kryds)	Ja:	Nej:	

Udfyldes af forældre og dagtilbud:

Navn på barnets dagtilbud:		
Navn på barnets distriktsskole:		
Forældrenes begrundelse for ønske om udsat skolestart: - Uddybet i handleplanen		
Dagtilbuddets udtalelse ift. skoleudsættelse: - Uddybet i handleplanen		
Er PPR involveret?	Ja:	Nej:
PPRs eventuelle udtalelse ift. udsat skolestart		
Forældre Dato og underskrift		
Dagtilbudsleder Dato og underskrift		