

## **Landzonetilladelse til terrænreguleringer på matr. nr. 14hq Jersie By, Jersie i forbindelse med etableringen af en vejadgang til Solrød Erhvervskile**

Den 20. april 2020

Sagsnr.  
01.03.03-G01-7-20

### **Ansøgning**

Solrød Kommune har den 16. april 2020 modtaget en ansøgning fra Mølbak Landinspektør A/S om landzonetilladelse til terrænreguleringer på matr. nr. 14 hq Jersie By, Jersie. Se bilag 1.

Matriklen ejes af Solrød Kommune. Der er i forbindelse med planlægning af den kommende Solrød Erhvervskile indgået en udbygningsaftale, hvor udvikler har påtaget sig at etablere en ny adgangsvej til erhvervskilen med tilslutning til henholdsvis Roskildevej mod syd og Åsvej mod nord. Se bilag 2.

Arealet er beliggende i landzone, og projektets gennemførelse er derfor omfattet af planlovens landzonebestemmelser j.fr. Planlovens §§ 34-38.

### **Afgørelse**

Solrød Kommune meddeler landzonetilladelse til ansøgte terrænreguleringer som anført på bilag 1.

### **Naboorientering**

Idet de omkringliggende ejendomme tidligere er blevet orienteret om etableringen af vejadgangen til Solrød Erhvervskile, vurderer Solrød Kommune, at yderligere orientering om vejprojektet er unødvendig og af underordnet betydning jf. planlovens § 20 stk. 2. Der er således ikke udsendt en naboorientering omkring terrænreguleringerne.

### **Redegørelse**

Adgangsvejen til Solrød Erhvervskile nedgraves i det eksisterende terræn, hvorved der skabes én jordvold på begge sider af adgangsvejen. Ud over jordvoldene langs adgangsvejen tilføjes der 1,5-2 meter jord over det eksisterende terræn. Terrænreguleringerne fremgår af bilag 1.

### *Natura 2000 og bilag IV-arter*

Arealet ligger ca. 1,8 km fra Natura 2000-område nr. 147 herunder Ølsemagle Revle-

Man-ons kl. 10-14  
Torsdag kl. 13-17  
(Borgerservice kl. 13-18)  
Fredag kl. 10-13



Staunings Ø Vildtreservat og Habitatområde nr. H130. På baggrund af afstanden mellem arealet og Natura 2000-området vurderes det, at terrænreguleringerne ikke vil påvirke udpegningsgrundlaget for Natura 2000-området væsentligt.

I forbindelse med forundersøgelserne til udvidelsen af Køge Bugt Motorvejen og etablering af Ringstedbanen blev der i 2008 søgt efter flagermus, der også er på Habitatdirektivets bilag IV. Her blev der observeret Dværgflagermus, Skimmelflagermus og Sydflagermus. Der er på den baggrund lavet en erklæring om en ledelinje langs Åsvej.

### **Begrundelse**

Solrød Kommune finder, at der kan meddeles landzonetilladelse til ansøgte terrænreguleringer. Kommunen betragter det som en del af gennemførelse af vejprojektet til Solrød Erhvervskile, og tillægger det vægt, at dette er en mindre terrænregulering i forhold til den omfattende terrænregulering på arealet i forbindelse med etableringen af København-Ringsted-banen.

### **Klagemulighed**

Hvis du ønsker at klage over denne afgørelse, kan du klage til Planklagenævnet. Klagen skal indgives inden fire uger.

Du klager via Klageportalen, som du finder via [www.naevneneshus.dk/start-din-klage/planklagenaevnet/](http://www.naevneneshus.dk/start-din-klage/planklagenaevnet/), [www.borger.dk](http://www.borger.dk) eller [www.virk.dk](http://www.virk.dk). Du logger på Klageportalen med NEM-ID. En klage er indgivet, når den er tilgængelig for Solrød Kommune via Klageportalen. Når du klager, skal du betale et gebyr på 900,- kr. for borgere og 1.800,- kr. for virksomheder, organisationer og offentlige myndigheder.

I Klageportalen sendes din klage automatisk først til Solrød Kommune. Hvis Solrød Kommune fastholder afgørelsen, sender Solrød Kommune klagen videre til behandling i nævnet via Klageportalen. Du får besked om videresendelsen.

### **Den videre proces**

Afgørelsen offentliggøres på [www.solrod.dk](http://www.solrod.dk) den 20. april 2020.

Såfremt du har spørgsmål til afgørelsen, er du velkommen til at kontakte undertegnede.

Venlig hilsen

*Anette Pia Fischer, byplanlægger*

### **Kopi sendt til:**

Danmarks Naturfredningsforening: [dn@dn.dk](mailto:dn@dn.dk)

DN, Solrød Kommune: [solroed@dn.dk](mailto:solroed@dn.dk)

Naturstyrelsen: [nst@nst.dk](mailto:nst@nst.dk)

Erhvervsstyrelsen: [erst@erst.dk](mailto:erst@erst.dk)

Dansk Ornitologisk Forening, København: [natur@dof.dk](mailto:natur@dof.dk)



Friluftsrådet, kreds 15: [roskilde@friluftsradet.dk](mailto:roskilde@friluftsradet.dk)

Køge Museum: [mks@museerne.dk](mailto:mks@museerne.dk)

Vejdirektoratet: [tnm@vd.dk](mailto:tnm@vd.dk)

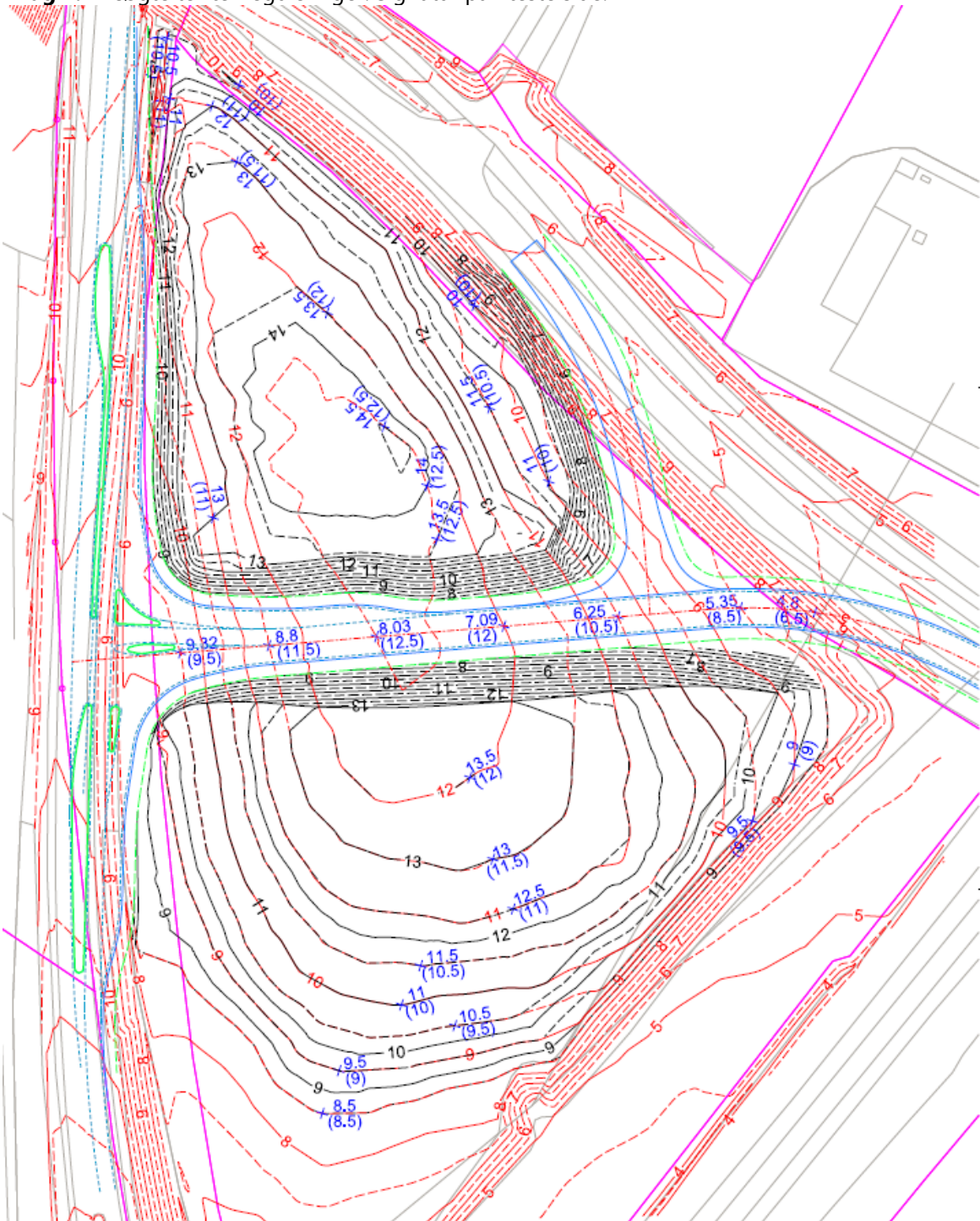
Banedanmark: [banedanmark@bane.dk](mailto:banedanmark@bane.dk)

Ejerne af Åsvej 16,18 og 20

Carsten Stender: [cs@carstenstender.dk](mailto:cs@carstenstender.dk)



**Bilag 1:** Ansøgte terrænreguleringer. Signatur på næste side.



**Signaturer:**

	Centerlinje
	Eksisterende højdekurve per 0.5 m
	Eksisterende højdekurve per 1.0 m
	Ny højdekurve per 0.5 m
	Ny højdekurve per 1.0 m
	Eksisterende kote
	Ny kote

**Bilag 2: Tilladte vejadgang til Solrød Erhvervs-kile.**