



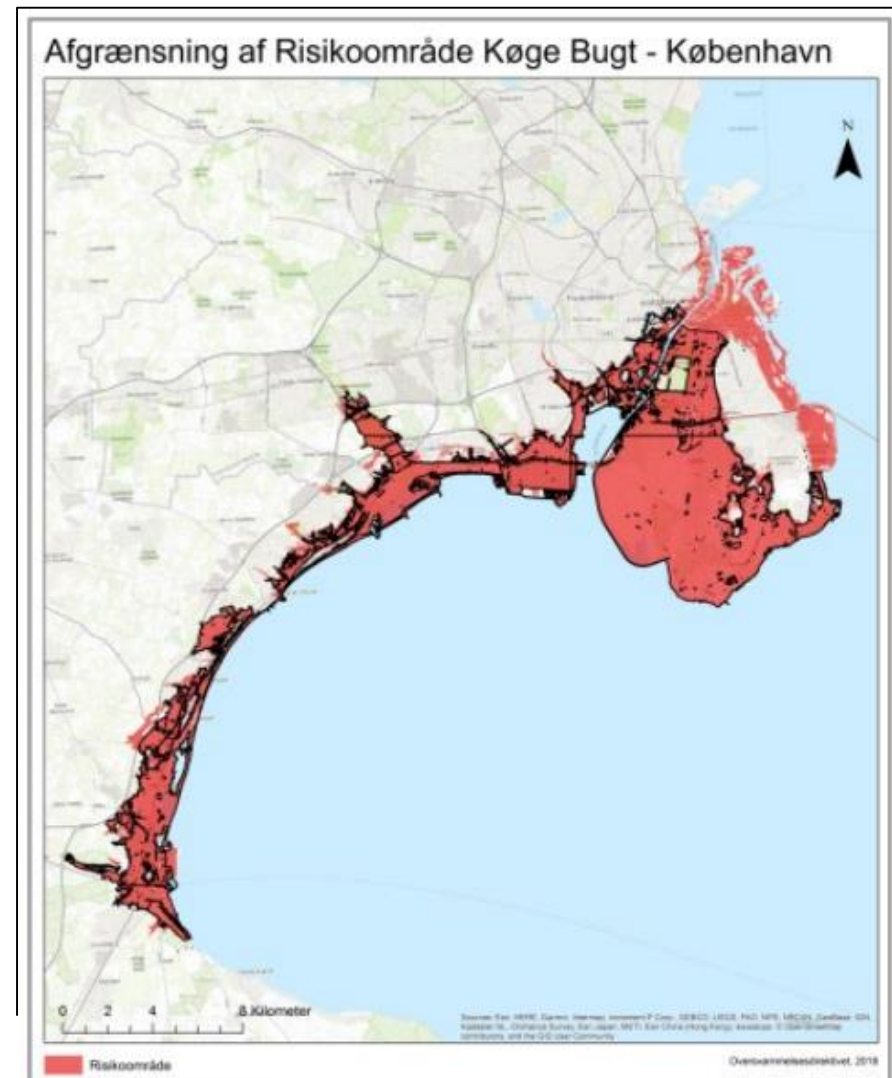
Kystsikringsprojektet i Solrød Kommune

Baggrund og status på arbejdet
v/ teknisk chef Jens Bach

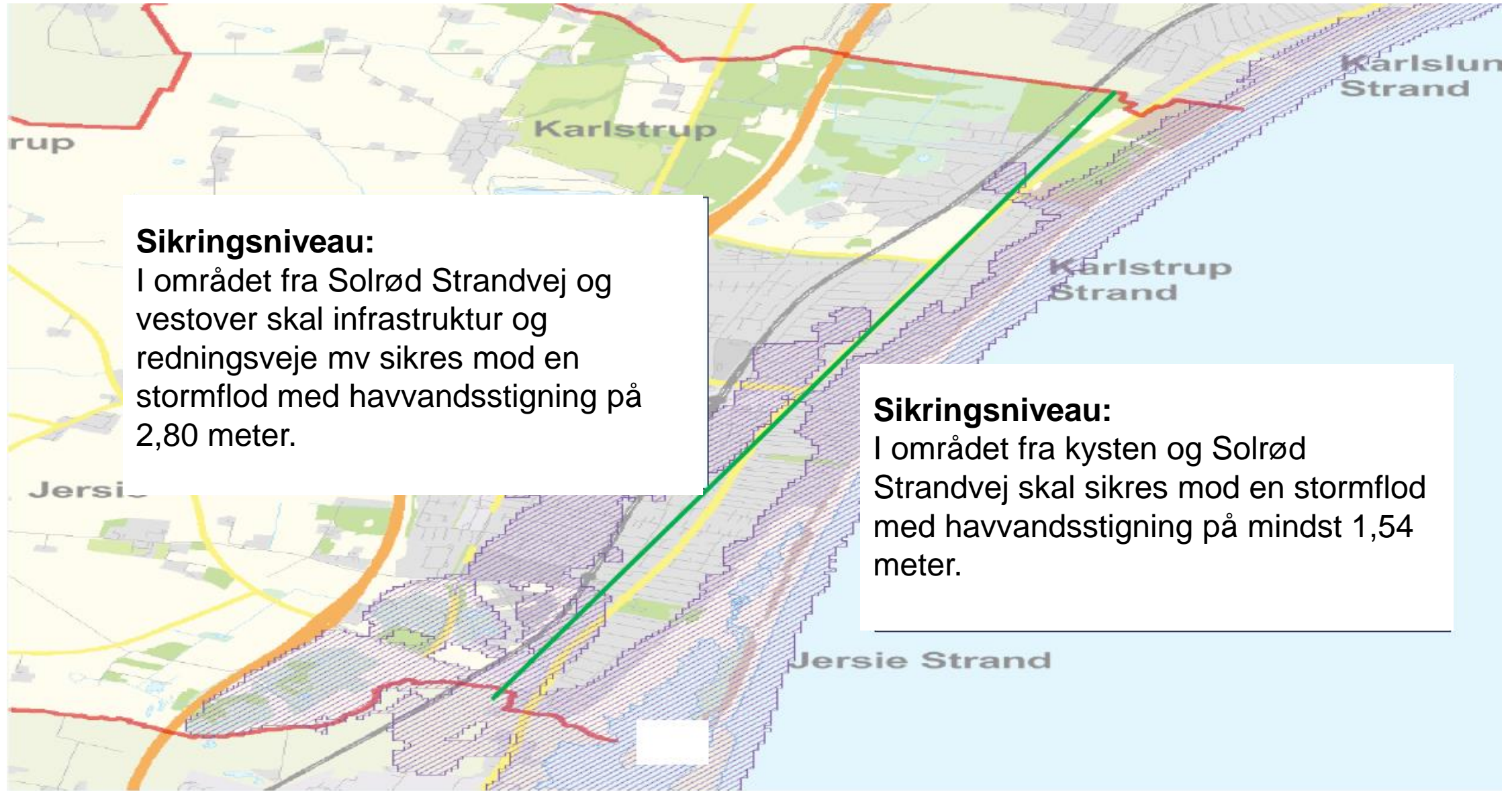
Onsdag den 6. marts 2019

Første Fase – Risikostyringsplan

- Staten har udpeget Køge Bugt som risikoområde for oversvømmelser
- Som følge af udpegningen har Solrød Kommune udarbejdet en risikostyringsplan for, at mindske skaderne ved oversvømmelse af kystzonen i 2015.
- Risikostyringsplanen omfatter ca. 5,7 km kyststrækning fra kommunegrænsen i nord til Skensved Å i syd. Kystdirektoratet har udarbejdet oversvømmelseskort, skadeskort og risikokort for området, som kommunen skulle benytte ved udarbejdelse af planen.



Byrådets mål for sikringsniveau i Risikostyringsplanen






Sikringsniveau:

I området fra Solrød Strandvej og vestover skal infrastruktur og redningsveje mv sikres mod en stormflod med havvandsstigning på 2,80 meter.

Sikringsniveau:

I området fra kysten og Solrød Strandvej skal sikres mod en stormflod med havvandsstigning på mindst 1,54 meter.

Indsatser i Risikostyringsplanen

Indsatser	Status
Solrød Kommune skal i samarbejde med repræsentanter for grundejerforeningerne langs med stranden udarbejde et katalog over muligheder for sikring mod stormflod.	
Der skal ske en afklaring af finansieringsmuligheder for gennemførelse af indsatserne i kataloget.	I gang
Der skal udarbejdes en plan for beredskabets indsats under stormflod	
Kommunens borgere og virksomheder skal informeres om, hvordan de selv kan sikre sig og begrænse skaden på egen ejendom	I gang
Der skal etableres et tværkommunalt samarbejde omkring sikring mod stormflod i Køge Bugt.	

Byrådets beslutning i marts 2018 på baggrund af udviklingsgruppens anbefaling

- Et sikringsniveau til kote 2,0 m DVR90 i området øst for Strandvejen og til kote 2,8 m DVR90 vest for Strandvejen.
- At kystsikringen øst for Strandvejen skal bestå af en naturlig udbygning af den eksisterende kystsikring ved Karlstrup og Solrød Strand samt et landdige i den sydlige del af kommunen ved Jersie Strand.
- At kystsikringen vest for Strandvejen skal bestå i en højvandsmur på to korte strækninger langs med Strandvejen og højvandsslukker i tre vandløb.
- At kystsikringsløsningerne er robuste over for fremtidige ændringer

2. fase – Detaljering af løsninger



Højvandssikringstyper og forslået linjeføring:

Mørkeblå: Klit

Grøn: Dige

Lyseblåt: Dige

Lilla: Landskabeligt terrænreguleret dige

Orange: Højvandssikring med mobil sikring

2. fase – Detaljering af løsninger

