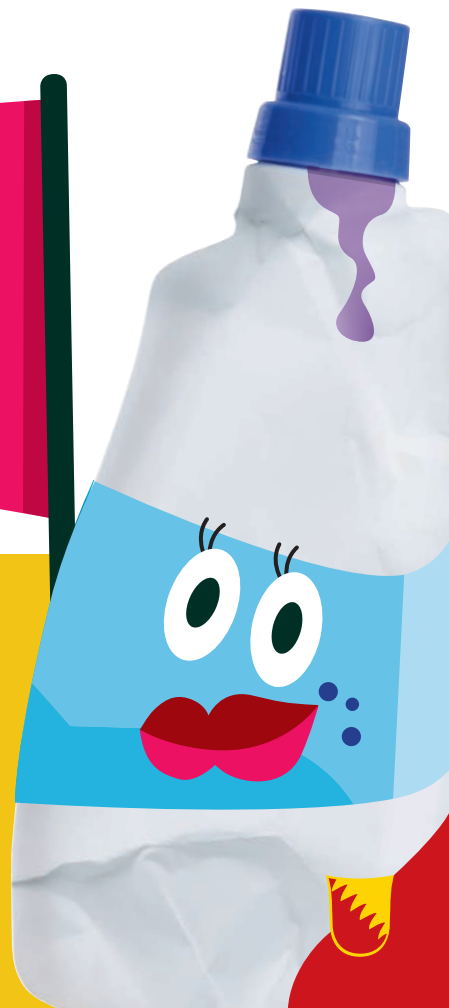


AFFALD OG GENBRUG

**Forskels-
behandling
JA TAK**



INDHOLD

Kære borger	3
Affaldsportal	4
Adgangsvejen	6
Dagrenovation	7
Papir og aviser	8
Pap	9
Glas	10
Metal	11
Haveaffald	12
Elektronik / hårdehvidvarer	13
Farligt affald	14
Batterier	15
Brændbart storskrald	16
Ikke-brændbart storskrald	17
Storskrald og genbrug	18
MiljøCenter Greve	19
Afhentning mangler	20

Udgiver: Solrød Kommune
Marts 2017
Redaktion: Anne-Mette Jansen
Layout: Koch & Falk
Tryk: TrykTeam A/S

KÆRE BORGER

Med dette års affaldshæfte tager vi et skridt ud i mere digitalisering, idet vi har opdateret Appen "affaldsportalen". Det vil give en bedre service og sikre, at affaldet bliver behandlet på bedste vis. Den opdaterede App skulle gerne dække borgernes behov for informati-

on, og afhentningskalenderen vil derfor ikke længere blive sendt ud.

Du kan også benytte borger.dk eller solrod.dk under Mit Affald. Her kan du finde din egen adresse frem og derigennem finde de datoer, hvor der bliver hentet affald for netop din adresse.

Det er muligt at printe en kalender ud og overføre datoerne til din egen kalender. Har du spørgsmål til Mit Affald, kan du henvende dig til kommunens affaldsteam, som gerne hjælper dig.

Måske genkender du figurerne i affaldshæftet, de er nemlig en del af en national kampagne der hedder Kendditaffald.dk.



Venlig hilsen



Niels Hørup
Borgmester

AFFALDSPORTAL

KALENDER

Du kan se hvornår du får hentet affald indenfor de næste 14 dage. Men du kan også vælge en kalender for hele året.

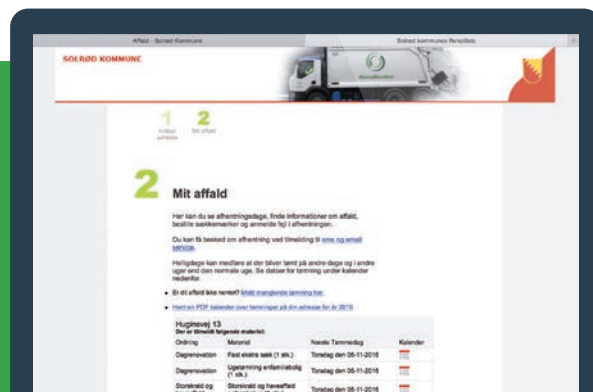
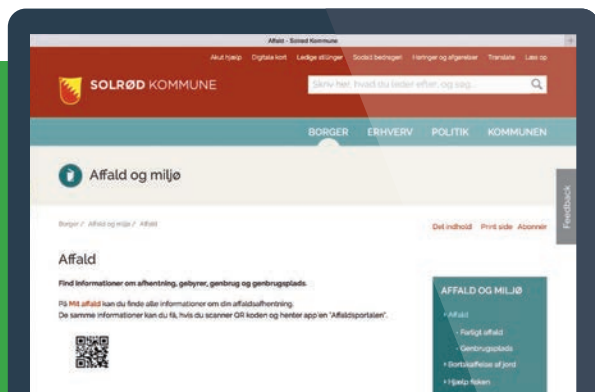
SMS-SERVICE

Ved tilmelding til sms-service eller e-mail service kan du vælge om du vil have en sms eller e-mail 1-6 dage før du får hentet dagrenovation eller storskrald. Du kan også tilmelde dig nyheder.

En nyhed kan f.eks være at genbrugspladsen er lukket pga. snestorm, pap-bilen er forsinket pga. nedbrud på bilen, pga. helligdag bliver dagrenovationen først hentet næste dag.

MANGLENDE TØMNING

Er din skraldespand ikke tømt eller er dit affald til genbrug ikke hentet, så skriv til os gennem Mit Affald. På den måde får både renovatøren og Solrød Kommune besked hurtigt og har bedst mulighed for at rette op på en evt. fejl.



HAR DU BRUG FOR EN FAST EKSTRA SÆK

Du kan også elektronisk bestille tømning af fast ekstra sæk. Her skal du logge ind med NEM-ID, så vi er sikre på at det er dig der bestiller.

OPLYSNINGER

Du kan finde oplysninger om de forskellige ordninger for storskrald og haveaffald, papir og glas, genbrugsøer. Under storskrald og haveaffald, kan du desuden finde Sorteringsguiden, så du nemt kan slå op, hvis der er en genstand du er i tvivl om hvordan sorteres.

EKSTRA SÆK

Du kan i vores webshop bestille sækkemærker, hvis du har mere dagrenovation end normalt. Du betaler med det samme og vi sender de bestilte sækkemærker til dig med posten.

Affaldsportal på ældre smartphones



Affaldsportal på nyere smartphones



PÅ NETTET

www.solrod.dk > affald og miljø
> affald: Vælg Mit Affald
Når du er på Mit Affald, skal du skrive din vejnavn og husnummer i felterne

PÅ SMARTPHONE

Hent App'en Affaldsportal til din smartphone ved at scanne QR-koden her til højre, eller find den på solrod.dk.

ADGANGSVEJEN

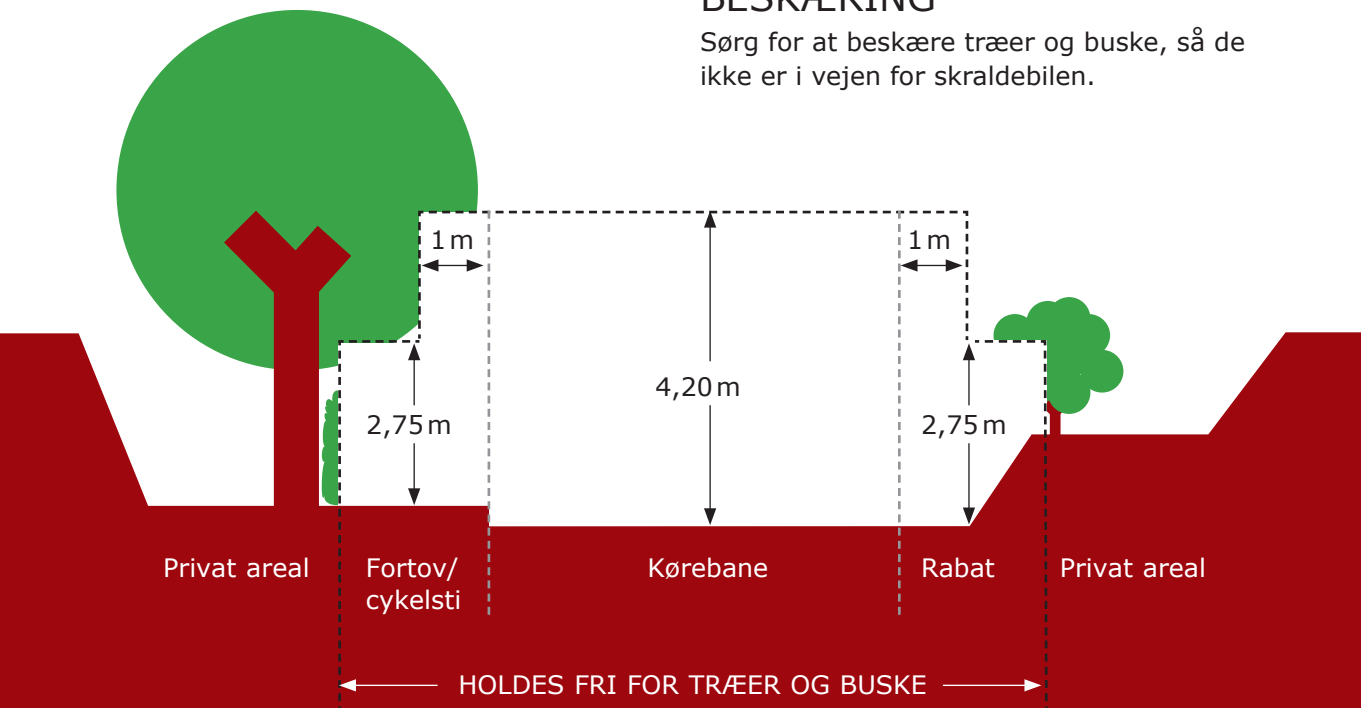
Pas godt på

DIN SKRALDEMAND

- Sørg for at adgangsvejen er ryddet for sne og is senest kl. 7, og at adgangsvej og stativ er belyst
- Pak skarpe genstande godt ind. Pak fx et ituslået glas ind i avispapir og derefter i en mælkekarton
- Hold din hund inde, til affaldet er hentet
- Stil din container med håndtaget ud mod vejen

BESKÆRING

Sørg for at beskære træer og buske, så de ikke er i vejen for skraldebilen.



DAGRENOVATION

Dagrenovation er det affald, der kommer fra din daglige husholdning, når genbrugsmaterialer, storskrald og farligt affald er sorteret fra. Dagrenovation skal i pose, inden det kommer i sækken. Du kan højst få hentet 25 kg dagrenovation pr. sæk.

Du får normalt hentet dagrenovation én gang om ugen. Har du meget lidt affald, kan du ændre din tømning til hver 14. dag. Har du mere affald hver uge, kan du købe et ekstra stativ og bestille en fast ekstra tømning.

Vil du ændre din tilmelding, kan du bruge Affaldsportal eller gå ind på solrod.dk. Har du andre spørgsmål, kan du ringe til 5618 2000.

Har du enkelte gange for meget affald, kan du købe affaldsmærker. Dem skal du binde på en affaldssæk, som du stiller ved siden af dit stativ. Du skal selv købe affaldssække. Affaldsmærket kan du købe ved at møde op i Borgerservice eller via app'en affaldsportal eller på www.solrod.dk.



JA TAK

- Madrester
- Emballage fra fødevarer
- Bleer (pakket ind)
- Støvsugerposer
- (pakket ind)

NEJ TAK

- Farligt affald
- Elektronik
- Papir, pap og glas
- Øl- og sodavandsdåser
- Batterier

PAPIR AVISER

Papir og aviser til genbrug skal være rent og tørt.

Har du en sort container, skal du lægge papir og aviser i den. Er der fællescontainere til papir i dit boligområde, skal du bruge dem



JA TAK

- Aviser
- Ugeblade
- Reklamer
- Kontorpaper
- Karton
- Bøger uden ryg

NEJ TAK

- Snavset eller vådt papir
- Gavepapir og bogbind
- Pap
- Mælkekartoner

PAP

Pap til genbrug skal være rent og tørt.
Pap skal du klappe sammen og bundte med snor eller lægge i en **tom papkasse** eller i en **gennemsigtig plastiksæk**.

Husk at stille pap ud så det er håndterbart for skraldemanden.

Er der fællescontainere til pap i dit boligområde, skal du bruge dem.



JA TAK

- Papkasser og paprør
- Karton
- Bølgepap
- Ren emballage af pap

NEJ TAK

- Snavset eller vådt pap
- Pap belagt med plast
- Mælke- og juicekartoner
- Pizzabakker
- Indbundne bøger
- Æggebakker

GLAS

Glas og flasker til genbrug skal være tømt for indhold.

Glas og flasker skal du lægge i en af de af Solrød Kommune **udleverede plastiksække**. Fyld ikke sækkene helt op, da de skal være nemme at løfte. Luk ikke sækken med snor eller knude.

Hvis du udgår for poser, kan du få udleveret flere på MiljøCenter Greve eller i Borgerservice på Solrød Kommune.

Er der fællescontainere til glas i dit boligområde, skal du bruge dem.



JA TAK

- Vin- og spiritusflasker
- Konservesglas
- Syltetøjsglas
- Dressingflasker

NEJ TAK

- Drikkeglas
- Elpærer
- Ildfaste fade
- Vinduesglas
- Glasskår
- Spejle

METAL

Store ting kan du stille ud, som de er.
Mindre dele samler du i en **gennemsigtig plastiksæk** eller metalbøtte.

Øl- og sodavandsdåser uden pant samler du separat i en **gennemsigtig plastiksæk**.
Luk sækken med snor eller knude.

Cykler, klapvogne og lignende skal du mærke med en seddel, hvor der står "affald".



JÅ TAK

- Cykler
- Potter og pander
- Tørrestativer
- Tomme og rene konservesdåser

- Øl- og sodavandsdåser uden pant
- Metal fra møbler og inventar
- Græsslåmaskine og lignende (tømt for olie og benzin)

NEJ TAK

- Malerbøtter
- Radiatorer, armaturer og vandrør
- Bildele
- Spraydåser

HAVEAFFALD

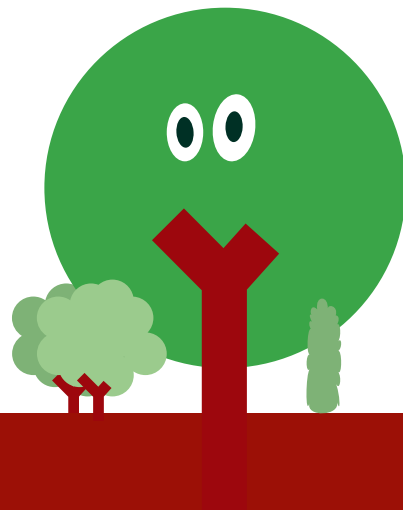
Haveaffald kan du enten stille ud i den grønne beholder, i **papirsæk** eller som grenbundter.

Du skal selv købe den grønne beholder og papirsækkene. Beholderen kan du købe gennem renovatøren eller hos et bygge-marked. Beholderen skal være grøn og må højst indeholde 240 liter.

Grene må højst være 10 cm i diameter. Bundter med grene/kviste må højst være 1,5 m i længden og 0,5 m i diameter. Bundterne skal bindes med snor, der kan komposteres, fx sejlgarn. Sække med haveaffald og bundter må højst veje 15 kg.

Haveaffald bliver ikke hentet i december, januar og februar. Juletræer hentes i forbindelse med storskrald i december, januar og februar.

I Solrød Kommune er det ikke tilladt at brænde haveaffald af. Snobrødsbål er dog tilladt.



JA TAK

- Blade og blomster
- Kviste og mindre grene
- Hækafklip og ukrudt
- Rødder, små uden jord
- Tør strøelse fra kaniner og marsvin

NEJ TAK

- Jord og græstørv
- Grene over 10 cm i diameter
- Træstammer og rødder
- Sten og sand
- Urtepotter
- Plastikposer

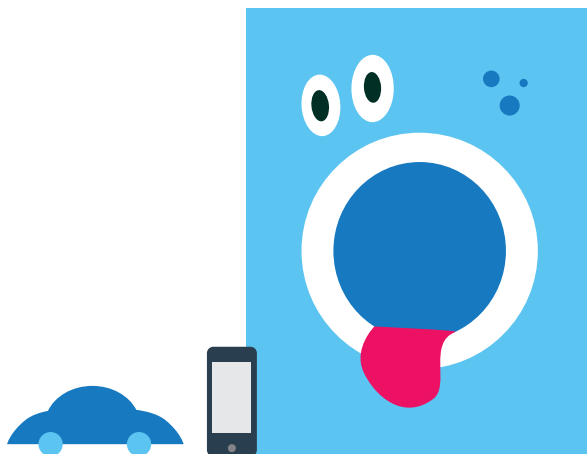
ELEKTRONIK HÅRDEHVIDEVARER

Elektronikaffald er alt affald med ledninger, batterier, solceller eller andre energikilder.

Husk også at aflevere de helt små ting som mobiltelefoner og elektrisk legetøj.

Store ting kan du stille ud, som de er. Mindre dele samler du i en **gennemsigtig plastiksæk**.

Batterier skal du tage ud, se side 16.



JA TAK

- Fjernsyn
- Computere
- Musik anlæg og højtalere
- Frysere og køleskabe
- Køkkenmaskiner

NEJ TAK

- Elpærer
- Lysstofrør
- Energisparepærer

FARLIGT AFFALD

Farligt affald er affald, der er brandfarligt, miljøfarligt eller sundhedsfarligt. Det er derfor vigtigt, at det ikke kommer i dagrenovationen eller til storskrald. Du kan aflevere alle typer farligt affald, undtagen medicinrester og fyrværkeri.

MILJØKASSEN

Enfamiliehuse og sommerhuse får udleveret en rød kasse til farligt affald. Miljøkassen kan blive hentet 4 gange om året.

Du kan bestille afhentning via www.solrod.dk (klik her)

BOLIGSELSKABER

For nogen lejligheder er det muligt at aflevere farligt affald hos viceværten.

MILJØCENTER GREVE

Ventrupparken 16, 2670 Greve
Hverdage, weekender og helligdage
kl. 9.00 til 20.00

Lukket d. 24., 25., og 31. december samt
1. januar



JA TAK

- Batterier
- Elektronik (småt), herunder sko, postkort og lign. med lys og batterier
- Energisparpærer og andre elpærer

- Kemikalie- og olierester (også tom emballage)
- Legetøj med batterier
- Malingrester
- Mobiltelefoner
- Plantegift og gødning
- Skadedyrsgift
- Spraydåser
- Termometre

NEJ TAK

- Medicinrester og –emballage (afleveres på apoteket)
- Kanyler (afleveres på apoteket)
- Selvantændelige klude og væsker (gennemvæd dem og læg dem i et glas med tætsluttende låg og aflever dem på genbrugspladsen)

BATTERIER

SOLRØD VANDVÆRK

Engvangen 14, 2680 Solrød Strand
Mandag til torsdag kl. 8.00 til 16.00
Fredag kl. 8.00 til 12.30

HAVDRUP AUTODELE

Salbjergvej 15, 4622 Havdrup
Mandag til torsdag kl. 8.00 til 16.30
Fredag kl. 8.00 til 16.00 og lørdag
kl. 9.00 til 12.00

Batterier er en del af det farlige affald.

Brugte batterier kan du lægge i en **klar plastpose**, der lægges på låget af din sorte papircontainer inden den tømmes.

Du kan også lægge batterier i batteribokse, som er opstillet i nogle forretninger, centrene og nogle boligselskaber. Eller du kan aflevere dem sammen med dit øvrige farlige affald.



- Trykflasker (afleveres på genbrugspladsen)
- Spidse og skarpe genstande (knive ect. afleveres på genbrugspladsen)
- Fyrværkeri og sprængstoffer (aflevér almindeligt fyrværkeri på genbrugspladsen. Ved ulovligt fyrværkeri – kontakt politiet)

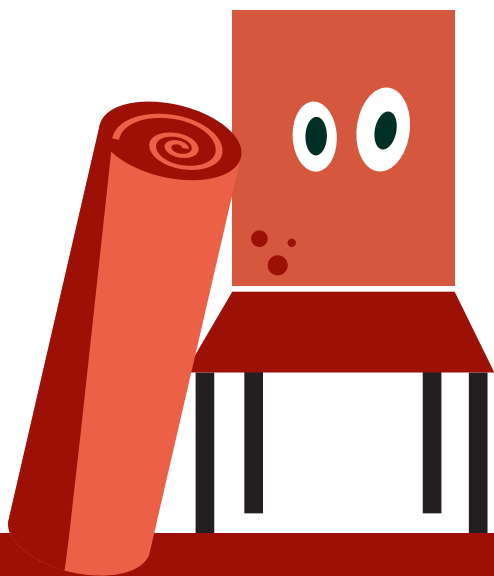
JA
TAK

- Alle mindre batterier

NEJ
TAK

- Bilbatterier

BRÆNDBART STORSKRALD



Store ting kan du stille ud, som de er. Metal – som fx stålbordben – skal du dog afmontere. Mindre dele samler du i en **gennemsigtig plastiksæk**.

Afleverer du plast på MiljøCenter Greve, bliver platen genanvendt i stedet for at gå til forbrænding. Plast af PVC skal du altid aflevere på MiljøCenter Greve.

JA TAK

- Møbler af træ og plast (dog ikke PVC)
- Gulvtæpper – bundtet, maks. 1 m lange
- Rester af tapet
- Brædder og lister, maks. 1 m lange
- Madrasser

NEJ TAK

- Byggeaffald
- Køkkenelementer
- Indbyggede skabe
- Emballage fra madvarer
- Imprægneret træ
- PVC

IKKE BRÆNDBART STORSKRALD

Store ting kan du stille ud, som de er. Metal – som fx stålbordben – skal du dog afmontere.

Mindre dele samler du i en **gennemsigtig plastiksæk**.



JA TAK

- Urtepotter og krukker af ler
- Porcelæn og keramik
- Spejle
- Bordplader af sten eller marmor

NEJ TAK

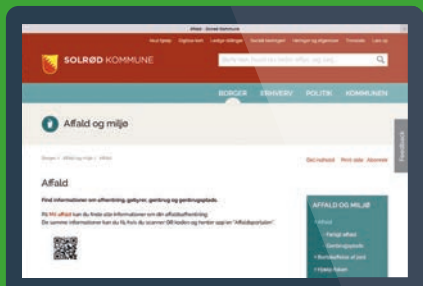
- Byggeaffald
- Køkkenelementer
- Indbyggede skabe
- Emballage fra madvarer
- Imprægneret træ
- PVC

STORSKRALD OG GENBRUG

Storskrald og genbrug bliver hentet én gang om måneden. Du kan på MIT AFFALD se, hvornår du får hentet.

Du skal stille affaldet ud til vejen, fortovet eller rabatten aftenen før. Hvis der er en central opsamlingsplads i dit boligområde, skal du stille affaldet dér. Bor du på en landejendom, skal du stille affaldet ved den nærmeste asfalterede vej.

Byggeaffald skal du selv aflevere til MiljøCenter Greve.



Find den på www.solrod.dk
> affald og miljø
> affald
> MIT AFFALD

Eller hent App'en Affaldsportal til din smartphone ved at scanne QR-koden her til højre



MILJØCENTER GREVE

På Miljøcenter Greve kan du aflevere alt affald fra din private husholdning, undtagen dagrenovation. Dit sygesikringskort er dit adgangskort. Affaldet skal du aflevere løst, i bundter eller i gennemsigtige sække.

Du må højst aflevere:

- 2 tons affald om dagen pr. bolig
- 10 plader asbest / eternit om dagen pr. bolig
- 1 kubikmeter jord pr. projekt

Du kan læse mere om reglerne på www.gsforsyning.dk
MiljøCenter Greve, Ventrupparken 16, 2670 Greve

ÅBNINGSTIDER

Hverdage, weekender og helligdage kl. 9.00-20.00

Lukket d. 24., 25. og 31. december
samt d. 1. januar.

AFHENTNING MANGLER

Hvis dit affald ikke er hentet, er der sandsynligvis sket en fejl.
Kontrollér venligst følgende punkter:

- Har du fået en gul seddel af skraldemanden, hvor der står, hvorfor affaldet ikke er blevet hentet?
- Har du sat affaldet ud til den rigtige dag senest kl. 5?
- Står affaldet tydeligt, så skraldemanden kan se det?
- Er adgangsvejen ryddet for sne og is senest kl. 7?

Har du ikke fundet årsagen, kan du melde fejlen www.solrod.dk under MIT AFFALD eller via app'en.

Eller du kan kontakte RenoNorden på
tlf. 7027 0550 eller e-mail:
solrod@renonorden.dk



SOLRØD KOMMUNE

Solrød Center 1
2680 Solrød Strand
Tlf: 56 18 20 00
kommune@solrod.dk
www.solrod.dk